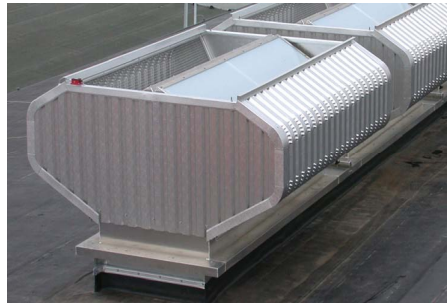
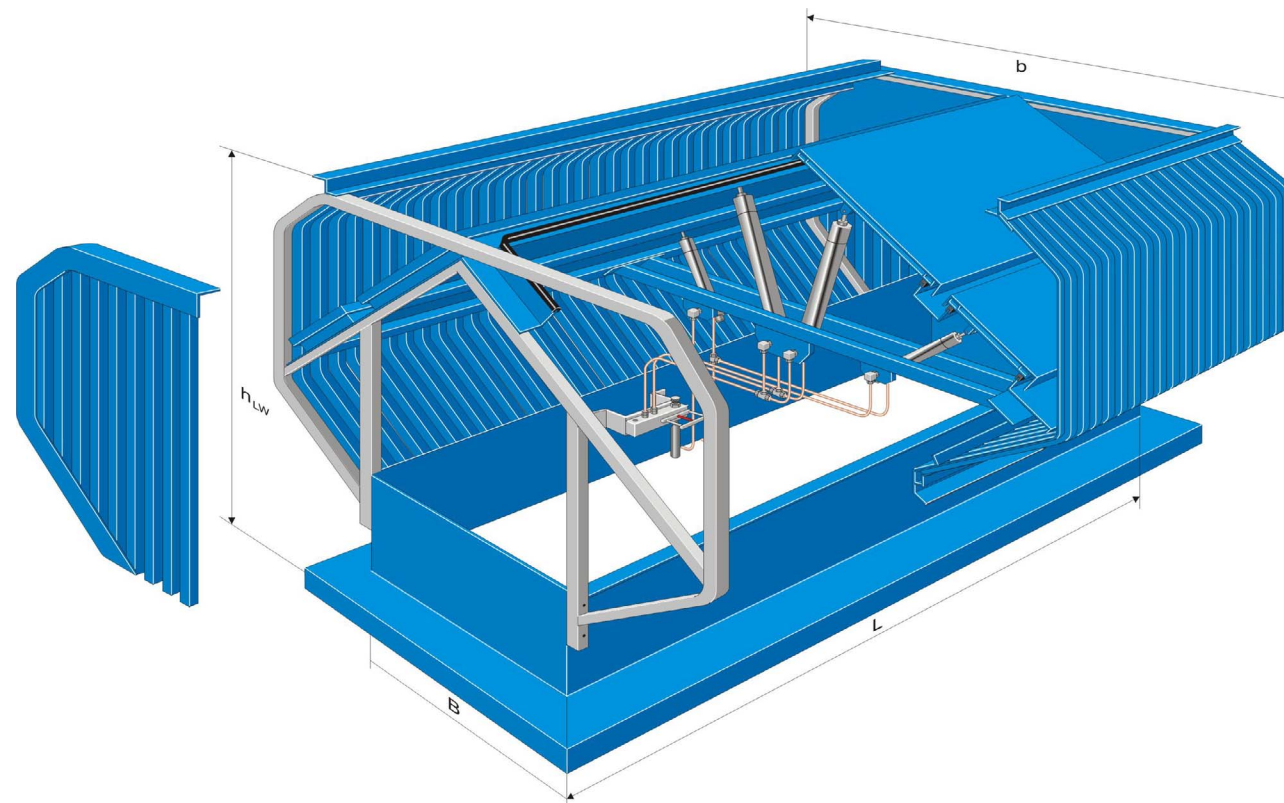


## Mehrzweck-Windleitflächenentlüfter Typ GL-BS

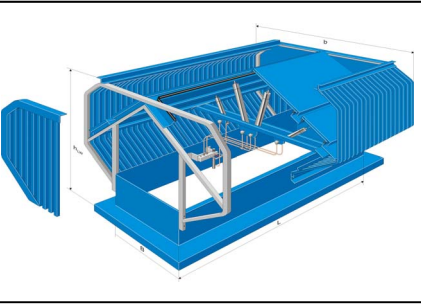


### Übersicht

Mehrzweck-Windleitflächenentlüfter für niedrige bis mittlere Wärmebelastungen mit integrierter RWA Funktion (allgemeines bauaufsichtliches Prüfzeugnis, ABP)



## Mehrzweck-Windleitflächenentlüfter Typ GL-BS



### Produktbeschreibung

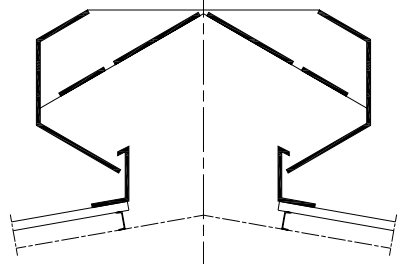
**Der GAL-Mehrzwecklüfter mit dem 3-fach Nutzen.  
Natürliche Lüftung – automatische Brandlüftung - Tageslichtausleuchtung.**

Wie alle unsere Mehrzweckwindleitlüfter hat auch die Serie GL-BS eine Zulassung als RWA Anlage (allgemeines bauaufsichtliches Prüfzeugnis, ABP). Das System für mehr Luft und Licht am Arbeitsplatz – ein Beitrag zur Sicherheit und Energieeinsparung.

Die GAL Hochleistungs-Mehrzwecklüfter der Serie GL-BS nützen nicht nur dann, wenn es brennt, sondern sorgen täglich für besseres Raumklima durch witterungsunabhängige natürliche Lüftung. Aerodynamisch optimale Formgebung, hohes Abluftvolumen, permanente Entlüftung auch bei schlechtem Wetter. Im Brandfall leitet das System automatisch Rauch und Hitze wirksam ins Freie. Der Durchflussbeiwert  $C_{v0}$  Wert beträgt 0,35 für die tägliche Lüftung und 0,75 bei voll geöffneten Klappen im Brandfall oder bei niederschlagsfreier Witterung. In diesem Fall erfolgt die Steuerung über eine Wetterstation mit Regensensor.

Insbesondere bei niedrigen bis mittleren Wärmebelastungen ist dieser Lüfter eine moderne Alternative zu den konventionellen Labyrinthlüftern und Lamellenlüftern mit ihren systembedingten Nachteilen und den niedrigen aerodynamischen Wirkungsgraden.

## Mehrzweck-Windleitflächenentlüfter Typ GL-BS

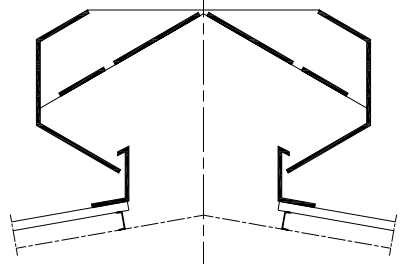


### Abmessungen und Gewichte Technische Daten

Typ	B (mm)	b (mm)	h <sub>LW</sub> (mm)	L (mm)	C <sub>v0</sub> Nach DIN 18232	Gewicht (Kg/Stk.) Rahmen Alu Verkleidung Alu	Gewicht (Kg/Stk.) Rahmen Stahl Verkleidung Alu	Gewicht (Kg/Stk.) Rahmen Stahl Verkleidung Stahl
<b>500</b>	500	1050	650	2500	0,35 / 0,75	60	80	140
<b>750</b>	750	1400	850	2500	0,35 / 0,75	80	100	200
<b>1000</b>	1000	2200	1250	2500	0,35 / 0,75	100	130	260
<b>1500</b>	1500	3090	1420	2500	0,35 / 0,75	150	210	470
<b>2000</b>	2000	3350	1705	2500	0,35 / 0,75	193	290	500

Technische Daten für Lüfterkonfigurationen mit einer Schachtweite über 2000 mm auf Anfrage

## Mehrzweck-Windleitflächenentlüfter Typ GL-BS



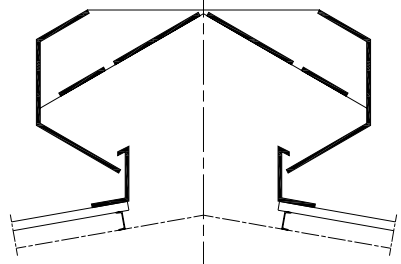
### Materialspezifikation Optionen

Verkleidungsmaterial			Lüfterrahmen und Verbände					
Verz. Stahlblech, unbeschichtet oder beschichtet	Aluminium, unbeschichtet oder beschichtet	Kunststoff	Aluminium Vierkantrohr		Stahl			
			unbeschichtet	beschichtet	Vierkantrohr		Walzprofil	
					verzinkt	verzinkt, beschichtet	verzinkt	verzinkt, beschichtet
X	X	X	X	X	X	X	X	X

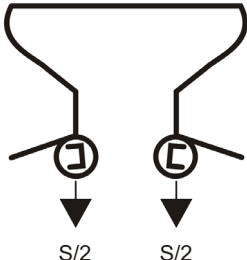
Regulierklappenbetätigung				Optionen							
manuell		pneumatisch	elektrisch	lichtdurchlässiges Leitdach	Trapezblech		RWA Funktion, zugelassen (ABP)	Vogelschutz-Gitter	Leitdach als Druckentlastungsfläche	Dichtausführung	Aufstiegsleiter
Handhebel	Teleflex				horizontal ausgerichtet	vertikal ausgerichtet					
N/A	N/A	X	X	X	X	X	X	X	N/A	X	N/A

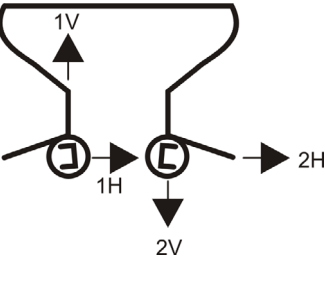
Die Spezifikation der Beschichtung wird auf die erforderliche Korrosionsbeständigkeit projektspezifisch abgestimmt.

## Mehrzweck-Windleitflächenentlüfter Typ GL-BS



### Statische Werte Auflagereaktionen

Typ	Schneelast S [kN] (bei $S_0 = 0,75 \text{ kN/m}^2$ )	
500	0,50	
750	0,75	
1000	1,10	
1500	1,55	
2000	1,68	

Typ	Windlasten für Hallenhöhen bis 100m [kN]				
	1V	1H	2V	2H	
500	-0,70	-0,90	0,84	-0,95	
750	-1,00	-1,30	1,20	-1,35	
1000	-1,20	-1,50	1,60	-1,80	
1500	-1,60	-2,00	2,20	-2,40	
2000	-1,60	-2,45	2,70	-2,90	

Statische Werte für Hallenhöhen über 100m auf Anfrage